

# แบบฝึกหัด บทที่ 1

## ชั่งน้ำหนัก วัดส่วนสูง (แบบกลุ่ม)

คำชี้แจง : ขอให้ทุกโรงเรียนตอบคำถามดังต่อไปนี้ โดยแบบฝึกหัดชุดนี้  
1 โรงเรียน ส่ง 1 ชุด

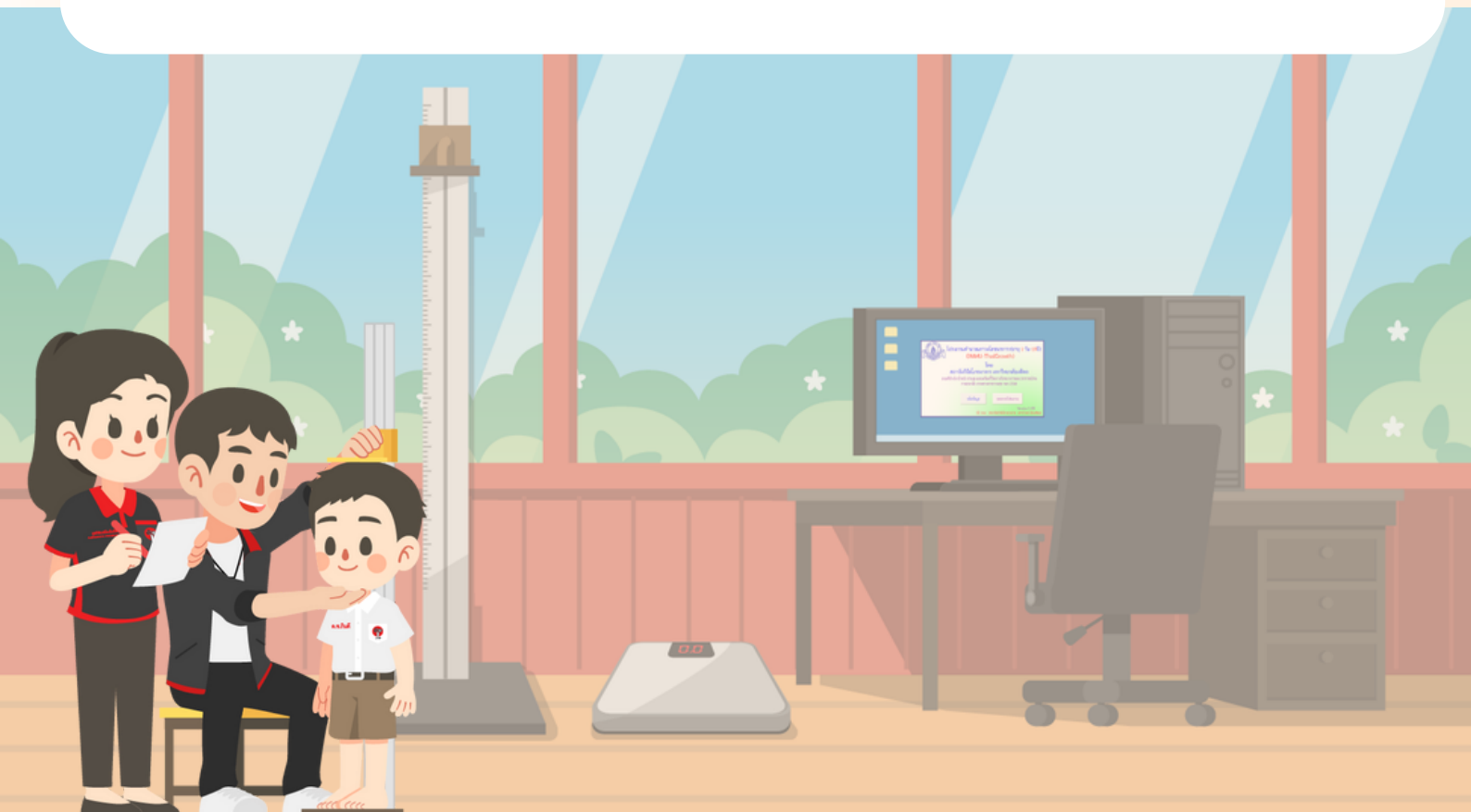
1

กรอก ข้อมูลตาม “**ตารางที่ 1 ข้อมูลน้ำหนัก ส่วนสูง วันเดือนปีเกิด**” โดยขอให้กรอก **ข้อมูลย้อนหลังน้ำหนักและส่วนสูงของนักเรียนของทุกช่วงชั้นเรียน จำนวน 2 ภาคการศึกษา** สามารถเพิ่มตารางแบบฟอร์มได้ ตามจำนวนชั้น และจำนวนห้อง ของแต่ละชั้น ของแต่ละโรงเรียน



2

กรอกข้อมูล “**ตารางที่ 2 รายงานอัตราความชุกของปัญหาโภชนาการ**” โดย **แปลผลเฉพาะ ภาคการเรียนที่ 1** ของนักเรียนทั้งโรงเรียนเท่านั้น





2. กรอกสรุปข้อมูลการแปลผลภาวะโภชนาการของทุกช่วงชั้นเรียนลงในตารางด้านล่าง จำนวน 1 ภาคการศึกษา  
 ตารางที่ 2 รายงานอัตราความชุกของปัญหาโภชนาการ ของภาคการเรียนที่ 1

โรงเรียน .....

น้ำหนักตามเกณฑ์อายุ	ชาย (คน)	หญิง (คน)	รวม (คน)	ภาวะโภชนาการ (%)	ความครอบคลุม (%)
- น้ำหนักมากกว่าเกณฑ์ (>+2 SD.)					
- น้ำหนักค่อนข้างมาก (>+1.5 SD. ถึง +2 SD.)					
- น้ำหนักตามเกณฑ์ (-1.5 SD. ถึง +1.5 SD.)					
- น้ำหนักค่อนข้างน้อย (<-1.5 SD. ถึง -2 SD.)					
- น้ำหนักน้อยกว่าเกณฑ์ (<-2 SD.) ** ส่งรายงาน **					
จำนวนนักเรียนที่ ชั่ง นน./วัดส่วนสูง					
จำนวนนักเรียนที่ข้อมูลไม่ครบ					
จำนวนนักเรียนทั้งหมด					
ส่วนสูงตามเกณฑ์อายุ	ชาย (คน)	หญิง (คน)	รวม (คน)	ภาวะโภชนาการ (%)	ความครอบคลุม (%)
- สูงกว่าเกณฑ์ (>+2 SD.)					
- ค่อนข้างสูง (>+1.5 SD. ถึง +2 SD.)					
- ส่วนสูงตามเกณฑ์ (-1.5 SD. ถึง +1.5 SD.)					
- ค่อนข้างเตี้ย (<-1.5 SD. ถึง -2 SD.)					
- เตี้ย (<-2 SD.) ** ส่งรายงาน **					
จำนวนนักเรียนที่ ชั่ง นน./วัดส่วนสูง					
จำนวนนักเรียนที่ข้อมูลไม่ครบ					
จำนวนนักเรียนทั้งหมด					
น้ำหนักตามเกณฑ์ส่วนสูง	ชาย (คน)	หญิง (คน)	รวม (คน)	ภาวะโภชนาการ (%)	ความครอบคลุม (%)
- อ้วน (>+3 SD.)					
- เริ่มอ้วน (>+2 SD. ถึง +3 SD.)					
- ท้วม (>+1.5 SD. ถึง +2 SD.)					
- สมส่วน (-1.5 SD. ถึง +1.5 SD.)					
- ค่อนข้างผอม (<-1.5 SD. ถึง -2 SD.)					
- ผอม (<-2 SD.) ** ส่งรายงาน **					
จำนวนนักเรียนที่ ชั่ง นน./วัดส่วนสูง					
จำนวนนักเรียนที่ข้อมูลไม่ครบ					
จำนวนนักเรียนทั้งหมด					