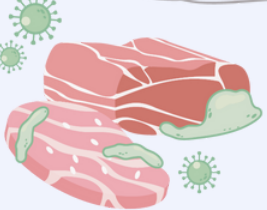


แบบฝึกหัด บทที่ 3

ความปลอดภัยของอาหารกลางวันโรงเรียน
และวิธีการลดความเสี่ยง (รายบุคคล)

ชื่อ-นามสกุล : ลำดับ.....โรงเรียน/สพป.....

คำชี้แจง : จากภาพเมนูอาหารกลางวัน “ขนมจีน น้ำยากะทิไก่” ให้วิเคราะห์อันตรายทั้ง 3 ประเภทที่อาจพบในวัตถุดิบที่นำมาประกอบเมนูอาหารนี้ พร้อมบอกที่มาและวิธีลดอันตรายเพื่อให้อาหารปลอดภัย



แบบฝึกหัด บทที่ 3

ความปลอดภัยของอาหารกลางวันโรงเรียน และวิธีการลดความเสี่ยง (รายบุคคล)

ชื่อ-นามสกุล : ลำดับ.....โรงเรียน/สพป.....

คำชี้แจง : จากภาพเมนูอาหารกลางวัน “ขนมจีน น้ำยากะทิไก่” ให้วิเคราะห์อันตรายทั้ง 3 ประเภท

ที่อาจพบในวัตถุดิบที่นำมาประกอบเมนูอาหารนี้ พร้อมบอกที่มาและวิธีลดอันตรายเพื่อให้อาหารปลอดภัย

ระบุอันตรายและที่มา

วิธีลดอันตรายเพื่อให้อาหารปลอดภัย

อันตรายทางกายภาพ

(ตัวอย่าง) 1. กะหล่ำปลี พบเศษดินหรือหิน

1. กะหล่ำปลี ล้างด้วยน้ำโดยเปิดให้น้ำไหลผ่าน

อันตรายทางชีวภาพ

อันตรายทางเคมี